

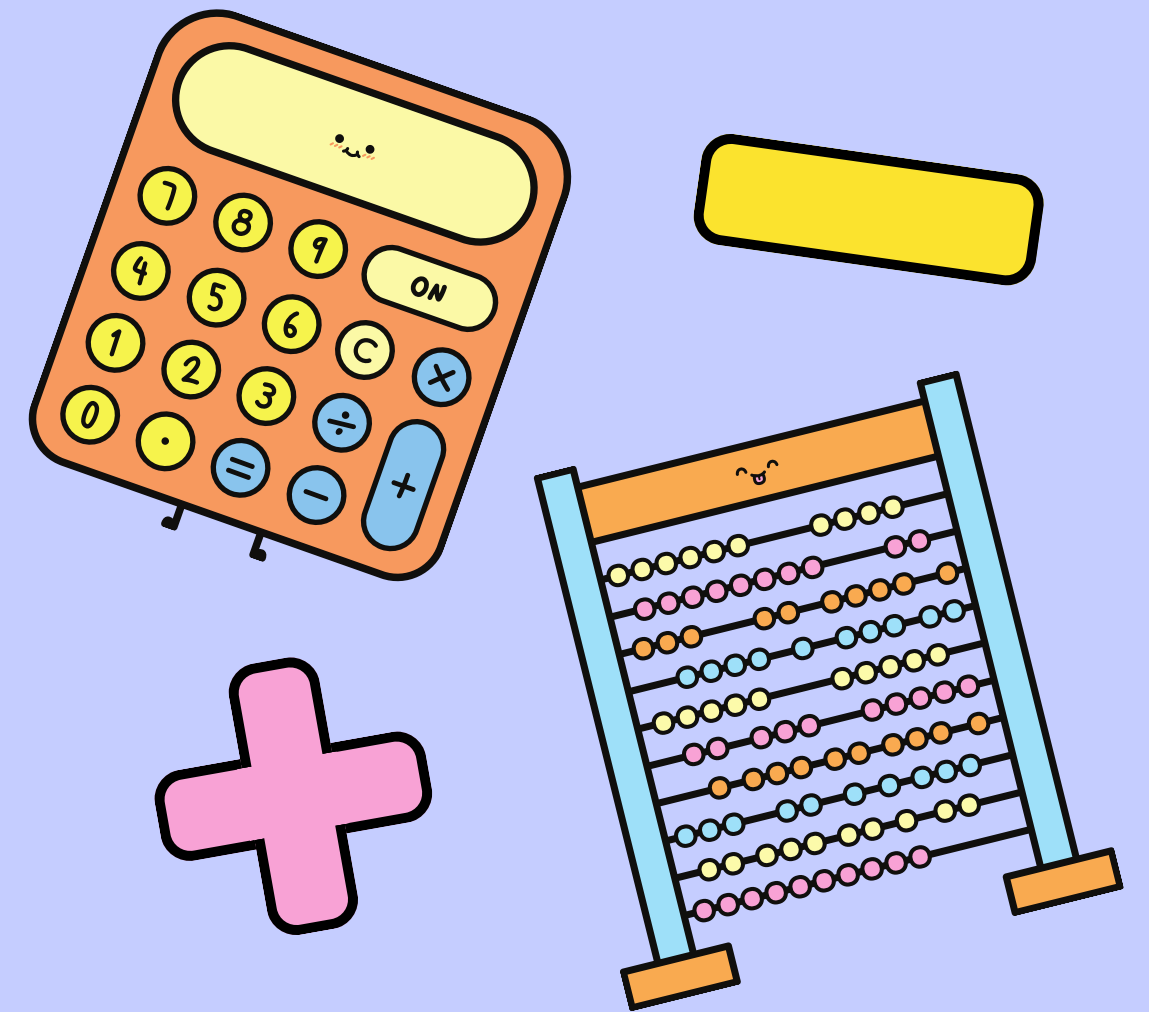


FIT für die Schule

Einschulung in der Willi-Ziegler-Schule
-Grundschule & Pakt für den Ganztag-

Endlich Schulkind!

- Unser Leitbild
- Was uns ausmacht: Unterricht & Schulleben
- Bewegung & Gesundheit
- Gesundes Frühstück
- Schul-T-Shirts
- Krankheit
- Hausaufgaben
- Auf dem Schulweg

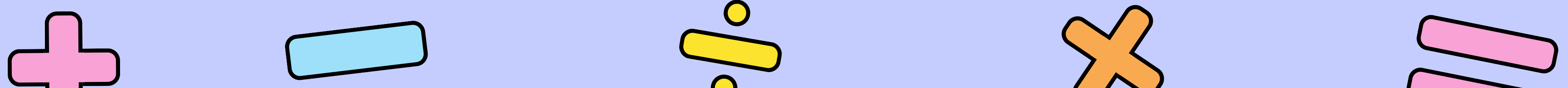


So sitzen wir in einem Boot

- Besuchen Sie die Elternabende der Klasse

- Besprechen Sie die Schulordnung mit Ihrem Kind

- Seien Sie Vorbild!



Unser Leitbild

Unsere kleine Schule ist eine Schule der kurzen Wege. Nutzen Sie den direkten Kontakt zur Klassenlehrkraft, um den Lernerfolg Ihres Kindes zu unterstützen. Schulleben ist so viel mehr, als der Unterricht. Daher schätzen wir unser Leitbild sehr:

GEMEINSAM: LEBEN - LERNEN - ERFAHREN



Das Kind im Mittelpunkt

Klassenunterricht

Wir setzen auf ein positives und wohlwollendes Lernklima, das wir auch durch Klassenunterricht erreichen, der überwiegend in der Hand einer Klassenlehrkraft liegt und durch Fachlehrer ergänzt wird.

Dadurch erhalten unsere Kinder eine einheitliche Lernstruktur und einen positiven Wechsel zwischen Anregung und Ruhe.

Reizüberflutung, die das Lernen behindert, wird so vermieden.

Schulleben

Wir legen Wert auf einen freundlichen, respektvollen Umgang miteinander.

Dies gilt für die Schüler und Schülerinnen untereinander und auch gegenüber Erwachsenen.

Übungen zur Gewaltprävention, klassenübergreifende Aktivitäten, gemeinsame Ausflüge und Feiern tragen im Schulvormittag und im Ganzttag zu positivem Miteinander bei.




Leben im Schulhaus & auf dem Pausenhof

Kinder lieben bunte Bilder und gelungene Arbeitsergebnisse. Daher werden Ergebnisse aus dem Unterricht in den Fluren und im Treppenhaus ausgestellt. Das Interesse der Kinder füreinander wird gestärkt und jedes Kind ist erfüllt mit Stolz.

Wo man sich wohl fühlt, lebt man gerne.

In den Pausen übernehmen unsere Kinder selbst einen Pausendienst, bei dem sie Spielgeräte ausgeben und am Ende wieder einräumen. Dies fördert die Verantwortung für gemeinsame Spielgeräte. In den Klassen übernehmen sie Klassendienste, um Verantwortung für den eigenen Raum zu erleben.



0

-

÷

×

5

Bewegung & Gesundheit

- Gesundheit durch bewegte Pausen
- Verknüpfung von Bewegung und Lernen
- Gemeinsames Frühstück/ gesunde Ernährung
- Tägliche Bewegungszeit

6

7

8

1

2

3

4

+

=

÷

9

Gesundes Frühstück

- Vollkornbrot mit Wurst oder Käse

- Der Frischekick: Obst oder Gemüse
- "Süßer Tag" - nur einmal pro Woche

- Wasser und zeitweise Apfelsaft in der Schule.
- Wasserflaschen (auslaufsicher!!!) nur an Sporttagen nötig.

Unser Unterricht

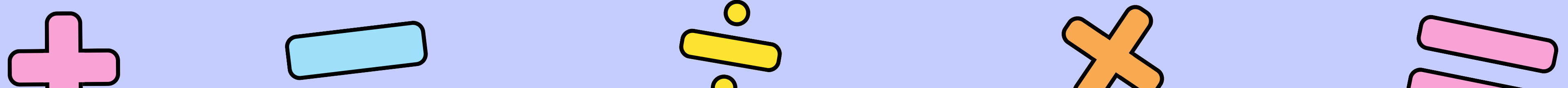
- Schon vor Schulbeginn stehen wir in engem Austausch mit den Kindergärten
- Sprachförderung vor Schuleintritt (VLK)
- Zusammenarbeit mit BFZ
- Teilhabe
- Förderzeiten "Extra-Lernzeit"
- Einbeziehung von Eltern, Großeltern, örtliche Vereine
- Verlässliche Unterrichtszeiten in Verbindung mit dem "Pakt für den Ganzttag" von 07.30 Uhr bis 16.30 Uhr (Abholzeit).



Unser Unterricht (II)

Lernen findet in wechselnden Unterrichtsformen statt:

- Lernkreise
 - Einzelarbeit
 - Partnerarbeit
 - Gruppenarbeit
 - Freiarbeit
 - Stationenlernen
 - Werkstattarbeit/ Lernthecken
 - Tages- und Wochenpläne
- 



Schul T-Shirt

Gemeinsame Auftritte, Ausflüge und Schulfeste werden mit einem gemeinsamen Schul T-Shirt noch schöner.
Vielleicht eine gute Idee für die Schultüte?
(Buntstifte, Wecker, Brotdose, Trinkflasche eignen sich besser als Süßes.)

16 €

Erwerb über die Klassenlehrkraft



Armer Hase bist du krank...

Bei Krankheit

Kranke Kinder gehören nicht in die Schule! Informieren Sie bitte den Klassenelternbeirat; dieser leitet die Nachricht an die Klassenlehrkraft weiter. Bei längeren Krankheiten sprechen Sie direkt mit der Klassenlehrkraft. Bitte nutzen Sie NICHT den Anrufbeantworter- dieser wird in unserer kleinen Schule erst nach Unterrichtsbeginn abgehört.

Beurlaubung

Anders als der Kindergarten ist Schule besuchspflichtig.

Beurlaubungen direkt vor und nach Ferienzeiten sind verboten und dürfen nur in Ausnahmefällen genehmigt werden. Ferien beginnen freitags um 10.00 Uhr.

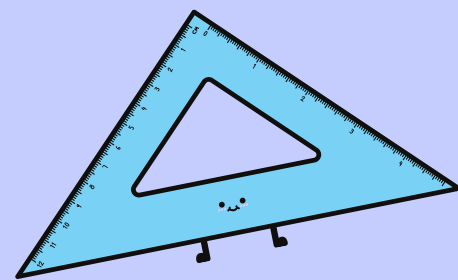
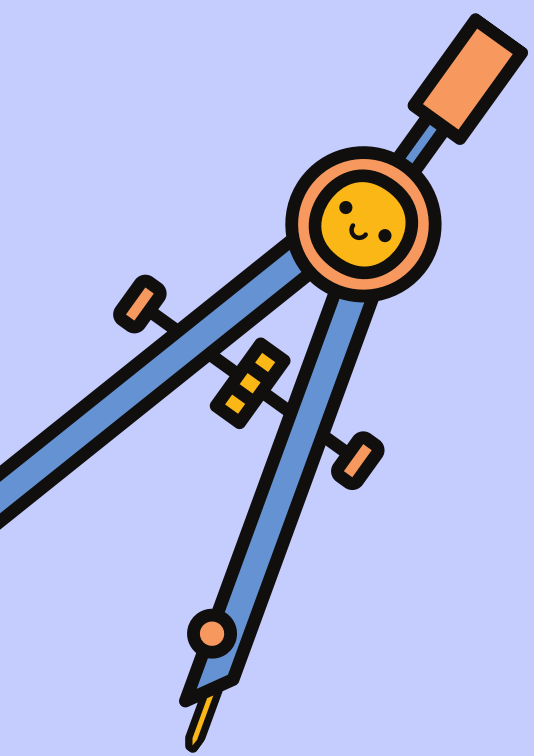
Im Ausnahmefall wenden Sie sich an die Klassenlehrkraft/ schriftlich an die Schulleitung.

Hausaufgaben ohne Haus?

Hausaufgaben sind uns wichtig. Ihr Kind soll damit neu erworbenes Wissen üben und vertiefen. Sie haben über die Hausaufgaben eine Rückmeldung, was im Unterricht geschieht.

Kinder, die im PfG angemeldet sind, können ihre Hausaufgaben während der Hausaufgabenzeit erledigen.

WICHTIG: Tägliches Lesen und Ranzenkontrolle muss zu Hause stattfinden!

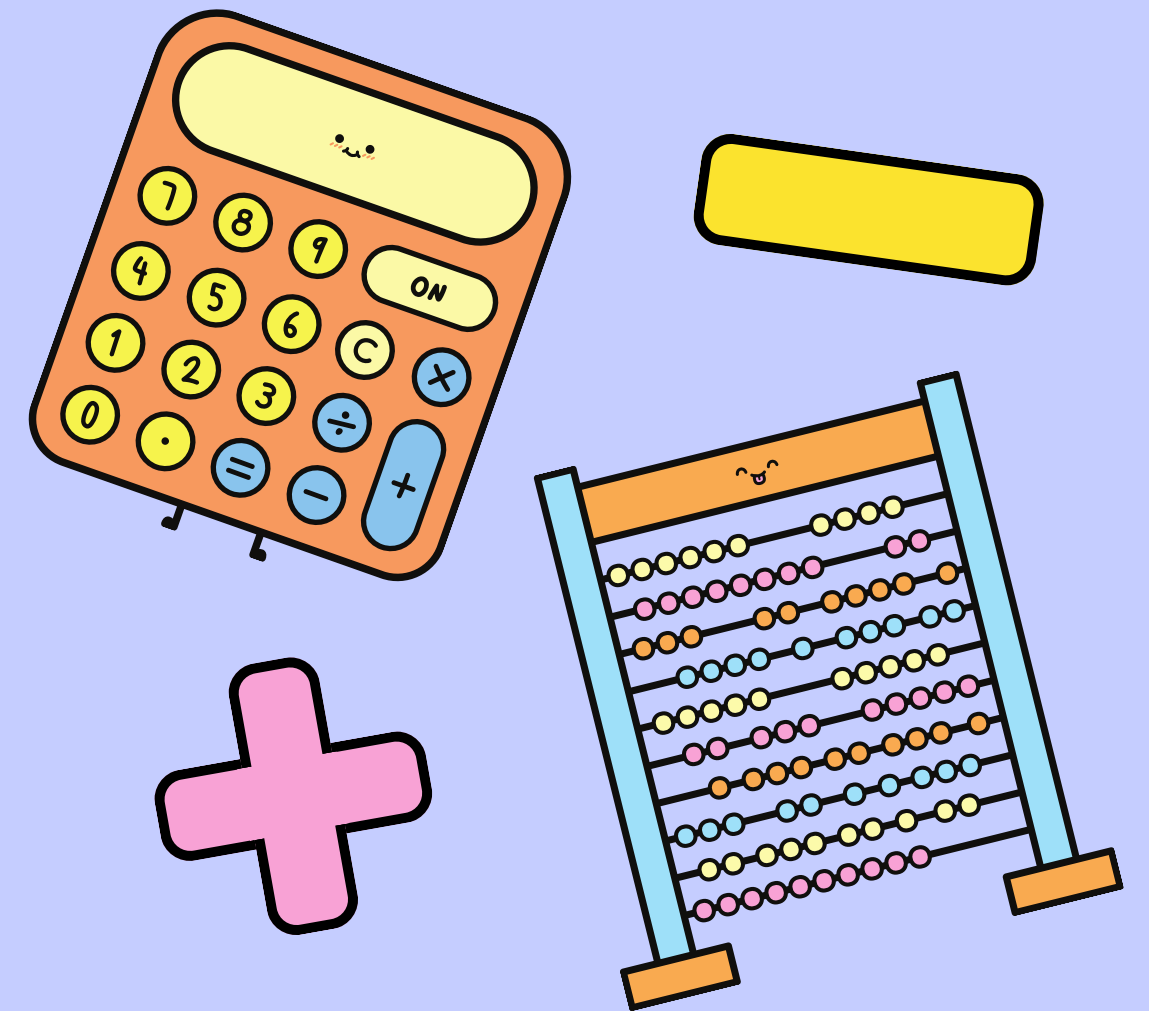


Aua!

**Ihr Kind ist auf dem Schulweg,
bei Unterrichtsveranstaltungen
und während der Schul- und
Betreuungszeiten versichert.
Unfallbogen sofort ausfüllen.**

Sicherer Schulweg & Wenn der Bus nicht kommt...

- Sicherer Schulweg üben- die Verantwortung liegt bei den Eltern
- Eigenverantwortung stärkt Ihr Kind!
- Schulweg Aufsichtspflicht der Eltern (bis Bushaltestelle)
- Verhalten an der Bushaltestelle
- Angemessene Zeit (15 Minuten) warten
- "Notfallplan" besprechen



Nur mit Eltern klappt's...

- Klassenelternbeirat

- Schulelternbeirat

- Schulkonferenz

Das benötigen wir von Ihnen

- Einverständnis mit Ihren Unterschriften

- Infektionenschutz Info

- Eine wunderschöne Schulzeit für Ihr Kind.